

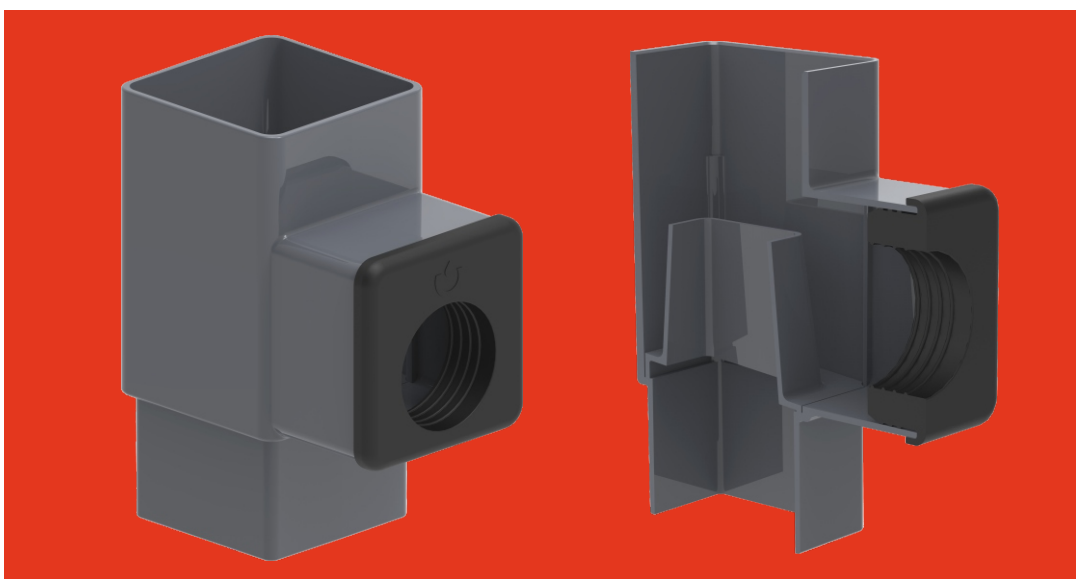
INSTRUKCJA MONTAŻU

Łapacza deszczówki SRK 80x80 KROP PVC

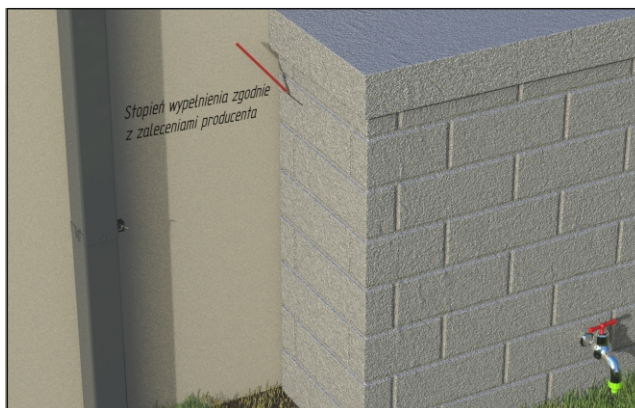
SYSTEM RYNNY KWADRATOWEJ

WAŻNE INFORMACJE

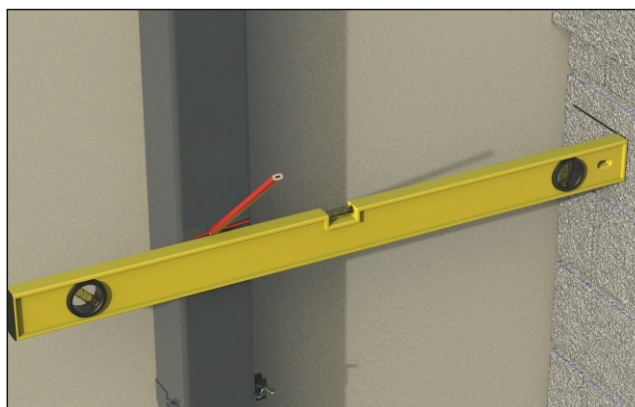
Przed instalacją należy uważnie przeczytać niniejszą Instrukcję oraz postępować zgodnie z procedurami instalacyjnymi oraz wytycznymi Agencji ds. Bezpieczeństwa i Higieny Pracy (OSHA). Zaleca się stosowanie środków ochrony indywidualnej podczas poruszania się i wykonywania prac na dachu. Środki te obejmują między innymi ochronę przed upadkiem oraz środki ochrony osobistej takie jak rękawice, okulary ochronne, kask ochronny oraz szelki bezpieczeństwa itp. Należy unikać kontaktu z ostrymi krawędziami blachy. Produkty blaszane i PVC nadają się do recyklingu. Utylizacji należy dokonać w selektywnym punkcie odbioru odpadu po zakończeniu cyklu życia produktu.



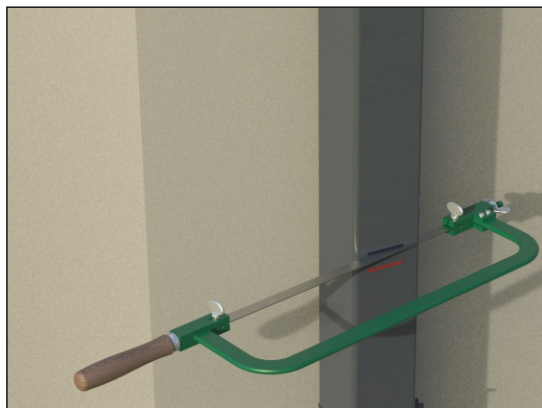
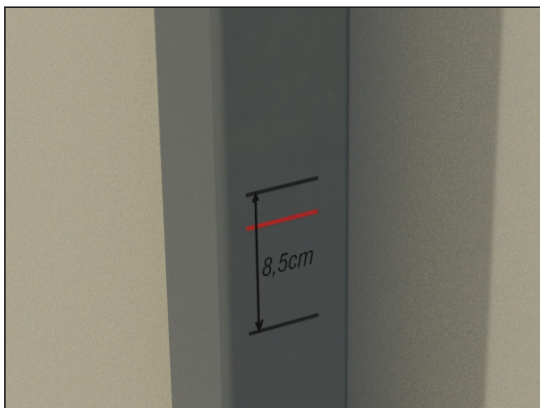
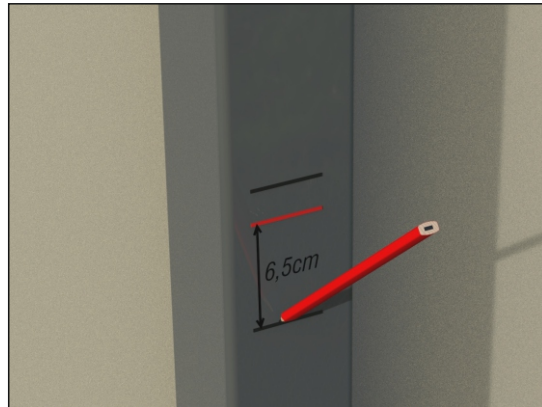
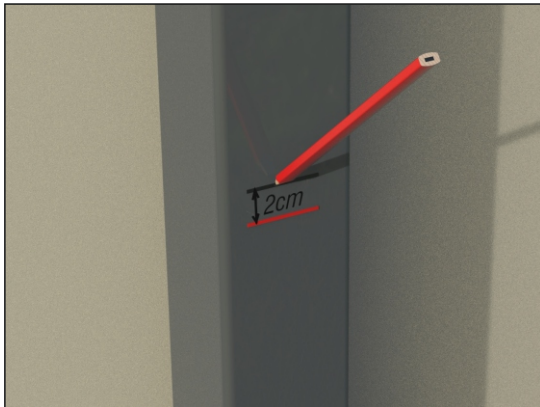
1. Na płaskim i równym terenie ustawić zbiornik na wodę. Ustalić maksymalny stopień wypełnienia zbiornika wg zaleceń Producenta.



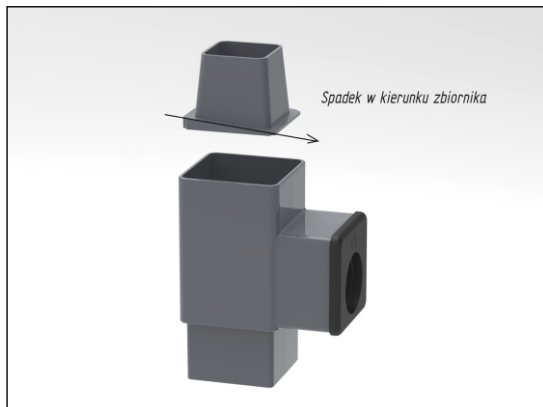
2. Wysokość poziomu wody w zbiorniku przenieść i zaznaczyć na rurze spustowej. Zaleca się zastosowanie spadku między łapaczem deszczówki a otworem w zbiorniku, w zakresie od 1 cm do 1,5 cm.



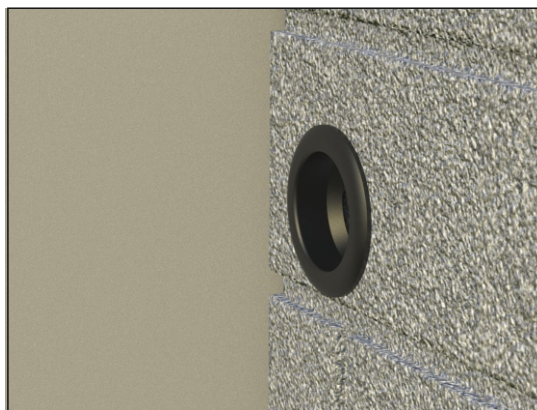
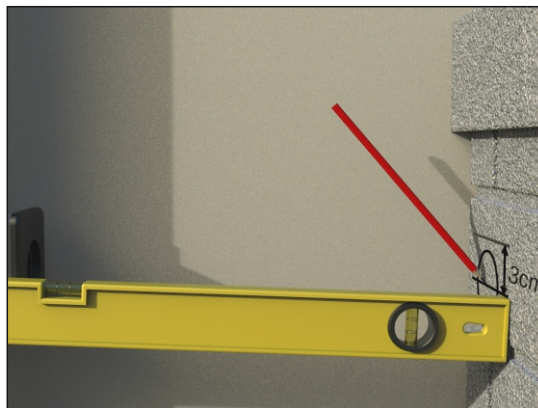
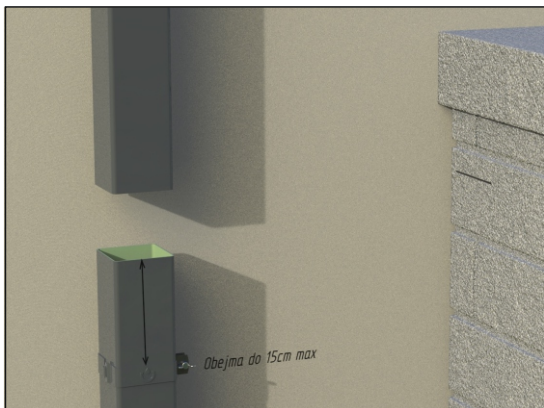
3. Wyznaczony poziom na rurze oznacza wysokość położenia wkładki w łapaczu deszczówki. Od wyznaczonego miejsca należy zaznaczyć 2 cm odległości w górę a następnie 6,5 cm w dół. Wycinamy odcinek rury o długości 8,5 cm.



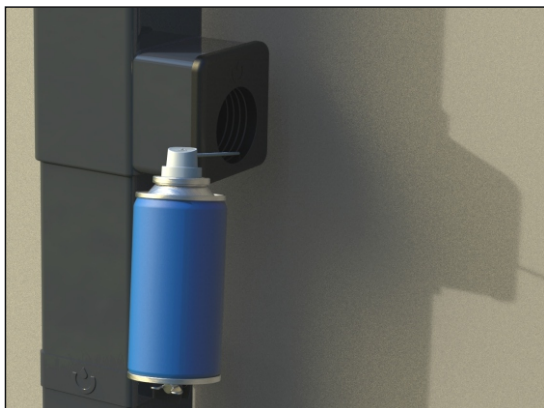
4. Przed zamontowaniem łapacza deszczówki w rurze spustowej należy upewnić się, czy wkładka łapacza znajduje się w odpowiedniej pozycji, tj. spadkiem w stronę wylotu.

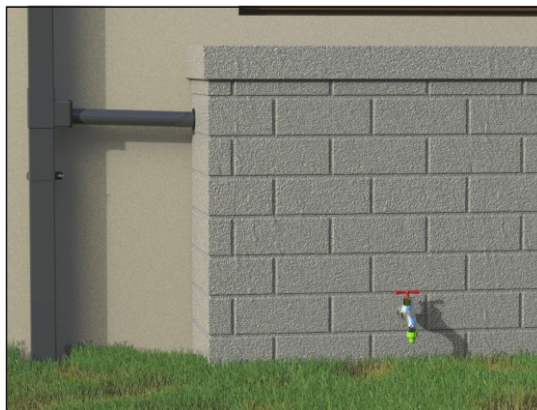
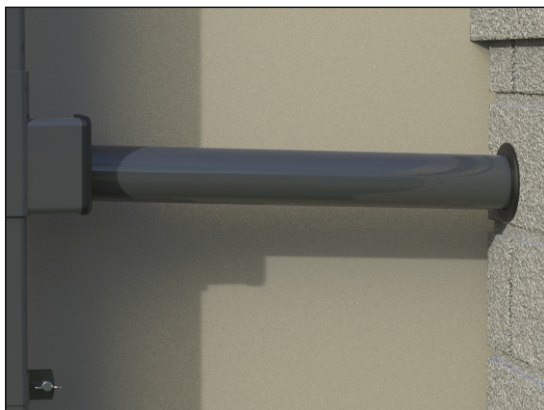


5. W zbiorniku na wodę wyznaczyć i wykonać otwór poniżej przewidywanego poziomu wody i zamontować uszczelkę. Należy mieć na uwadze, aby otwór w zbiorniku uwzględnił wcześniej zasugerowany spadek 3 cm od zaznaczonej wysokości poziomu wody w zbiorniku (otwór w redukcji gumowej nie jest ustawiony centrycznie!)



6. Aby połączyć szczelnie łapacz deszczówki ze zbiornikiem, należy spryskać gumową redukcję 80x80/50 Silikonem do uszczelkek SPRAY, a następnie zamontować rurę łączącą fi 50.





KROP.



**Pierwszy na rynku oszczędny system rynnowy
zaprojektowany w duchu LESS WASTE**

Więcej szczegółów w punktach
sprzedaży **KROP** i na stronie
internetowej:

WWW.KROPSYSTEM.EU

Zakład produkcyjny KROP
Polanka 323, 32-400 Myślenice
Tel.: +48 12 37 31 666

Grupa Blachotrapez
Blachotrapez Sp. z o.o.
ul. Kilińskiego 49a
34-700 Rabka Zdrój

Montaż wymaga wiedzy fachowej, specjalistycznej i doświadczenia. Niniejsza instrukcja jest materiałem poglądowym i nie zwalnia wykonawców z obowiązku przestrzegania zasad sztuki dekarzkiej i norm. Sposoby montażu przedstawione w niniejszej instrukcji mają charakter wskazówek ogólnych. Wymagana metoda montażu może różnić się od wskazanej w instrukcji w zależności od typu dachu lub rozwiązań regionalnych. Aby skorzystać z ogólnych instrukcji i wskazówek montażu, postępuj zgodnie z wytycznymi projektanta lub skontaktuj się z naszym działem wsparcia technicznego. Doświadczeni wykonawcy posiadają indywidualne rozwiązania, które Spółka BLACHOTRAPEZ akceptuje.